



**КОМИТЕТ ИМУЩЕСТВЕННЫХ ОТНОШЕНИЙ  
АДМИНИСТРАЦИИ ПЕРМСКОГО МУНИЦИПАЛЬНОГО ОКРУГА**

**РЕШЕНИЕ**  
о размещении объектов № 1282

Пермский край  
Пермский округ

14.06.2023

Комитет имущественных отношений администрации Пермского муниципального округа разрешает Акционерному обществу «Газпром газораспределение Пермь» (ИНН 5902183841, ОГРН 1025900512670, почтовый адрес: 614000, г. Пермь, ул. Петропавловская, 43)

размещение объекта «Газопровод-ввод до границы земельного участка по адресу: Кольцевая ул 10, Култаево с. (газопровод давлением до 1.2 Мпа, для размещения которого не требуется разрешения на строительство)»

на землях муниципальной собственности

на срок 1 год с 14.06.2023г. по 13.06.2024г.

Местоположение: Пермский край, Пермский муниципальный округ, с. Култаево, ул. Кольцевая

Приложение: схема предполагаемых к использованию земель или части земельного участка.

Особые условия использования:

- 1) При установке газопровода учесть параметры ширины проезда улично-дорожной сети, во избежание сужения полосы отвода дороги.
- 2) При условии получения разрешения на производство земляных работ.

Заместитель председателя комитета  
имущественных отношений администрации  
Пермского муниципального округа



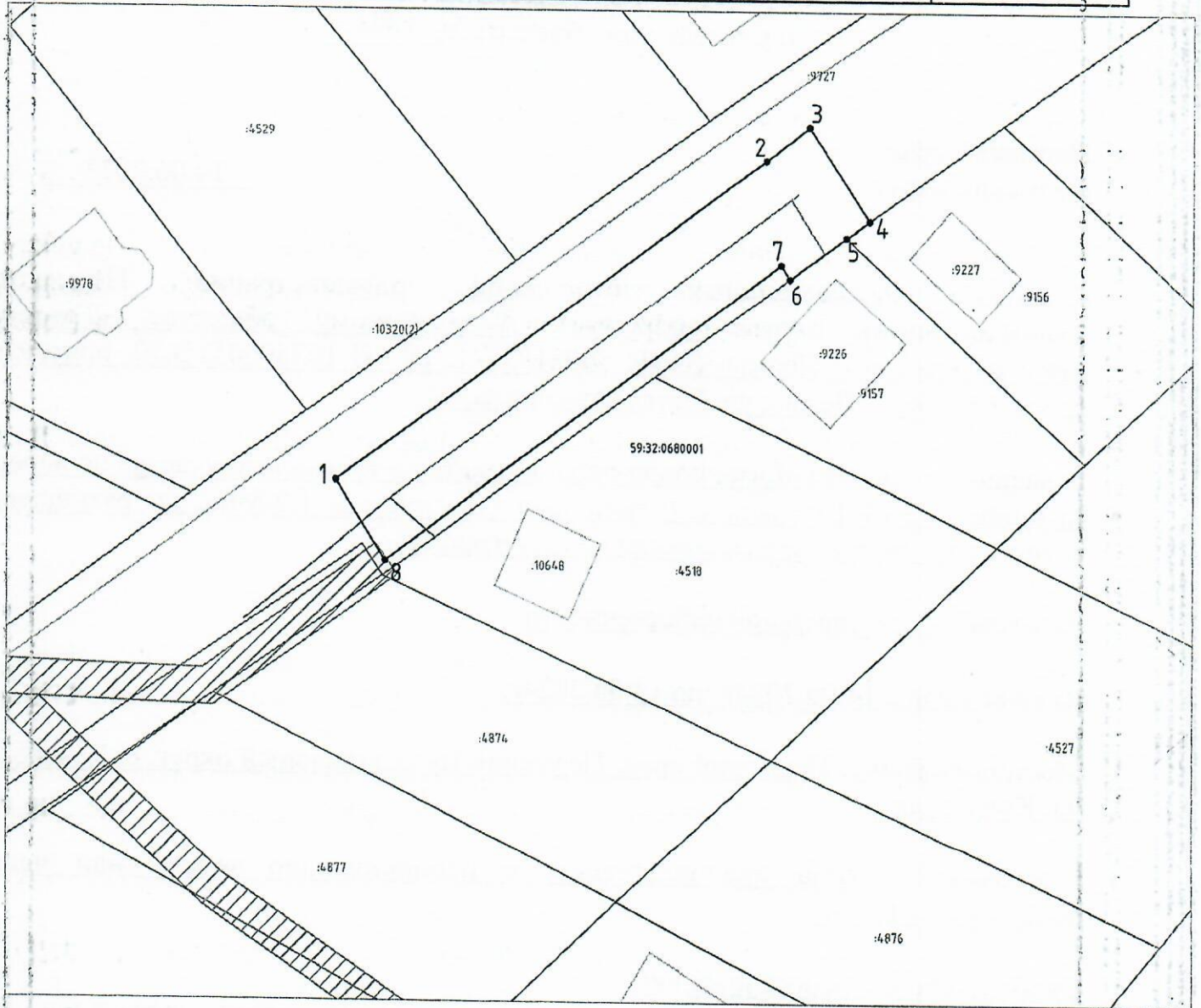
(подпись, печать)

М.В. Королева



Объект: "Газопровод-ввод до границы земельного участка по адресу: Кольцевая ул 10, Култаево с"  
 Местоположение: Пермский край, Пермский муниципальный округ, с. Култаево, ул. Кольцевая  
 Площадь земель или части земельного участка, кв.м.: 666  
 Категория земель: земли населённых пунктов  
 Вид разрешенного использования земельного участка: Улично-дорожная сеть

№ точки границы	Каталог координат (МСК-59), м		№ точки границы	Каталог координат (МСК-59), м	
	X	Y		X	Y
1	505954.03	2215957.57	5	505980.39	2216013.80
2	505988.63	2216005.03	6	505975.97	2216007.59
3	505992.34	2216009.75	7	505977.44	2216006.64
4	505982.16	2216016.29	8	505945.62	2215962.97



Масштаб 1:500

Словные обозначения:

- 1 — 2 — граница предполагаемых к использованию земель или частей земельного участка;
- — граница земельного участка ранее учтенного в ЕГРН;
- 59:32:1760001:1634 — границы кадастрового квартала;
- — номер кадастрового квартала;
- — кадастровый номер земельного участка в кадастровом квартале;
- - - проектируемый газопровод-ввод (в подземном исполнении);
- ▨ существующий газопровод;
- ▨ граница зоны с особыми условиями использования территории учтенная в ЕГРН;

Описание границ смежных землепользователей:  
 от т.1 до т.4 — земли общего пользования  
 от т.4 до т.5 — земельный участок с кадастровым номером 59:32:0680001:9156  
 от т.5 до т.6 — земельный участок с кадастровым номером 59:32:0680001:9157  
 от т.6 до т.1 — земли общего пользования

Заявитель

*(подпись, расшифровка подписи)*  
 (для юридических лиц и ИП)

Косачев О.В., по доверенности  
 №1853 от. 28.12.2022

Верно